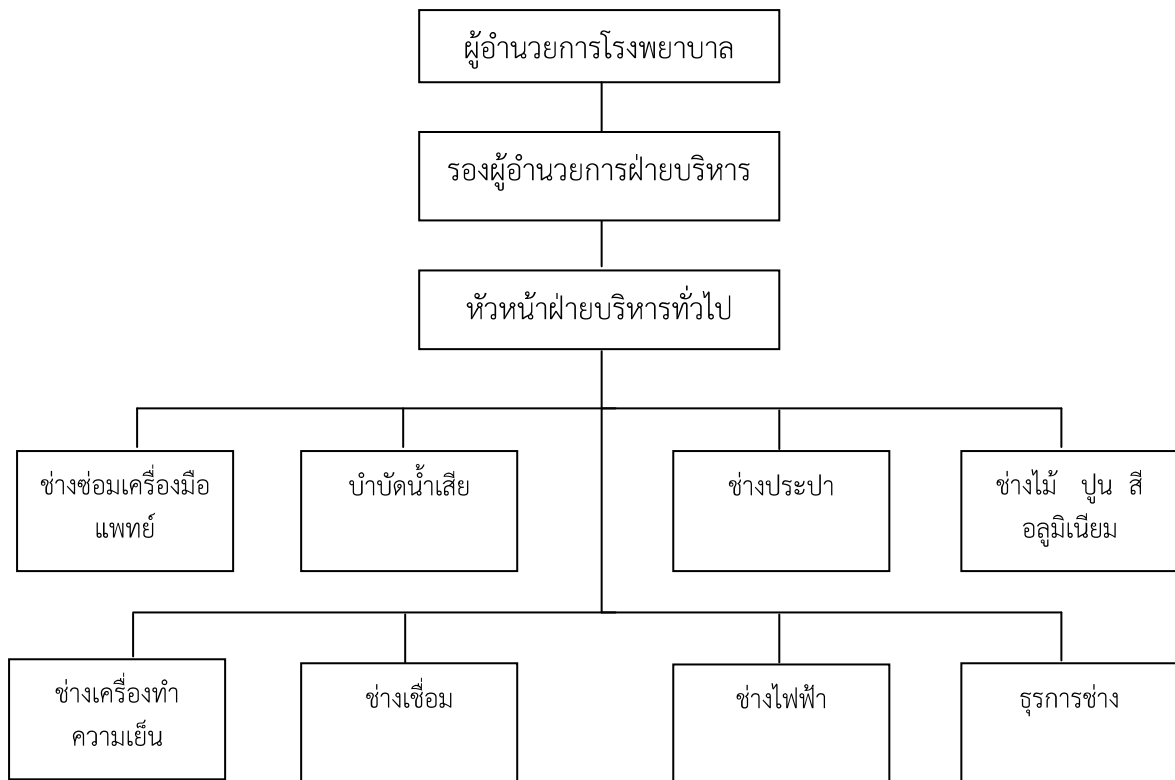




## งานซ่อมบำรุง

**พันธกิจ** เป็นหน่วยงานที่ให้บริการ ซ่อม สร้าง และบำรุงรักษาเครื่องมือ อาคารสถานที่ พัสตครุภัณฑ์ ของโรงพยาบาลพุทธโสธร เพื่อให้มีสภาพพร้อมใช้งานได้อย่างมีประสิทธิภาพ และมีมาตรฐาน

### โครงสร้างการบริหาร



### อัตรากำลัง

ตำแหน่ง	ขร.	พนร.	พกส.	ลจ.ประจำ	ลจ.ชั่วคราว
1. นายช่างเทคนิค	1	1	0	1	1
2. ช่างไฟฟ้าและเลคทรอนิกส์	0	0	5	2	0
3. ช่างฝีมือทั่วไป	0	0	4	0	0
4. ช่างต่อท่อ	0	0	3	2	1
5. ช่างไม้	0	0	0	1	0
6. ช่างเครื่องทำความเย็น	0	0	3	2	0
7. ช่างเชื่อม	0	0	0	1	0
8. ช่างปูน	0	0	0	0	1
9. ผู้ช่วยช่างทั่วไป	0	0	1	0	0
10. พนักงานทั่วไป	0	0	1	0	0
<b>รวม</b>	<b>1</b>	<b>1</b>	<b>17</b>	<b>9</b>	<b>3</b>



### ตัวชี้วัดคุณภาพของหน่วยงาน/ตัวชี้วัดเพื่อตอบสนองตามนโยบาย

ตัวชี้วัดความสำคัญของหน่วยงาน	เป้าหมาย	ผลลัพธ์	หน่วยงานที่รับผิดชอบ
1.งานติดตั้งโทรทัศน์สายอากาศ TV ตรวจสอบใช้ค่านางานภายใน 3 วัน	80%	85%	ช่างซ่อมเครื่องมือแพทย์ และอิเล็กทรอนิกส์
2.งานติดตั้งโทรทัศน์สายอากาศ TV แล้วเสร็จภายใน 7 วัน	80%	85%	ช่างซ่อมเครื่องมือแพทย์ และอิเล็กทรอนิกส์
3.มีการบำบัดน้ำเสียที่มาจากหน่วยงานต่างๆภายในโรงพยาบาลเพื่อป้องกันไม่ให้เกิดโรคระบาดโรคต่างๆ อันมีน้ำเป็นพาหะ	80%	85%	ช่างบำบัดน้ำเสีย

### เปรียบเทียบผลการปฏิบัติงานย้อนหลัง 3 ปีงบประมาณ

#### จำนวนใบส่งซ่อม

แผนก	ใบส่งซ่อม ปีงบประมาณ 2556	ใบส่งซ่อม ปีงบประมาณ 2557	ใบส่งซ่อม ปีงบประมาณ 2558
ช่างซ่อมเครื่องมือแพทย์	1,922	1,848	1,581
- งานเครื่องมือแพทย์	1,237	1,230	1,042
- งานอิเล็กทรอนิกส์	685	618	539
ช่างไฟฟ้า	1,482	1,454	1,260
ช่างประปา-บำบัดน้ำเสีย	1,417	1,302	1,130
ช่างไม้-ปูน-สี-อลูมิเนียม	1,610	1,782	1,509
ช่างเชื่อม	781	741	760
ช่างเครื่องทำความเย็น	795	575	676
รวม	8,007	7,702	6,916



รายงาน	จำนวน ( ฉบับ )		
	ปีงบประมาณ 2556	ปีงบประมาณ 2557	ปีงบประมาณ 2558
จัดทำเอกสาร	45	50	55
- รับ หนังสือภายในโรงพยาบาล	175	160	153
- ลงทะเบียน –จ่ายใบส่งซ่อมของช่างซ่อมบำรุง	8,007	7,702	6916
เสนองานซ่อมบำรุง	590	1,087	1,122
รับงานทางโทรศัพท์			
- ช่างเครื่องทำความเย็น	60	70	40
- ช่างไม้ –ปูน –สี- อลูมิเนียม	40	45	50
- ช่างประปา – บำบัดน้ำเสีย	15	20	30
- ช่างไฟฟ้า	10	25	50
- ช่างซ่อมเครื่องมือแพทย์	15	30	55
- อื่นๆ	ไม่ระบุ	ไม่ระบุ	ไม่ระบุ

#### นวัตกรรมเด่น

1. ลีนซักเจ้าปัญหา ( สำหรับวางเครื่องมือทางการแพทย์ เช่น เครื่อง MONITOR EKG และอื่นๆ เป็นผลงานแผนกช่างซ่อมเครื่องมือแพทย์และอิเล็กทรอนิกส์
2. ที่กदन้ายาล้างมือแบบใช้เท้าเหยียบปราศจากเชื้อ เป็นผลงานของช่างเชื่อม
3. ที่กदन้าสำหรับล้างมือแบบใช้เท้าเหยียบ ( ประหยัดน้า ) เป็นผลงานของช่างประปา และช่างเชื่อม