



## สาขากุมารเวชกรรม

### ผลผลิต / ชั่วโมงการพยาบาลที่ต้องการ

หน่วยงาน	กุมาร	PICU	NS	พสธ. 5
productivity	185	146	174	103

- อัตราการหมุนเวียนเตียง 4.88 คน/เตียง
- อัตราการครองเตียง 73.39 %
- อัตราตาย 1.18

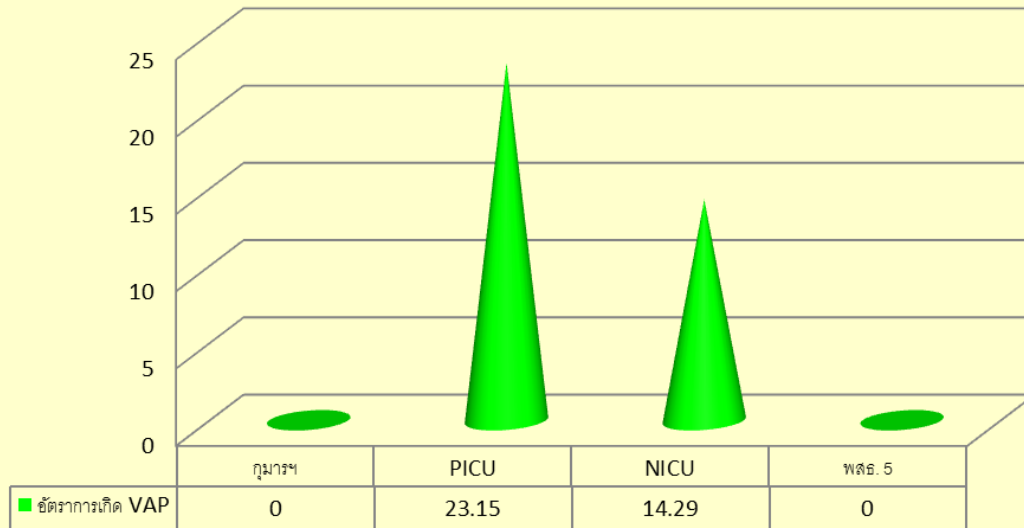
อัตราการติดเชื้อ NI ทุกระบบ	ระดับที่ปฏิบัติได้ ปี 2556	ระดับที่ปฏิบัติได้ ปี 2557	ระดับที่ปฏิบัติได้ ปี 2558
- อัตราการเกิด VAP	15.85	18.65	19.66
- อัตราการเกิด CAUTI	18.64	10.00	2.34
- อัตราการเกิด CABS	6.52	2.84	4.24

### สถิติการติดเชื้อในโรงพยาบาล จำแนกตามหอผู้ป่วย

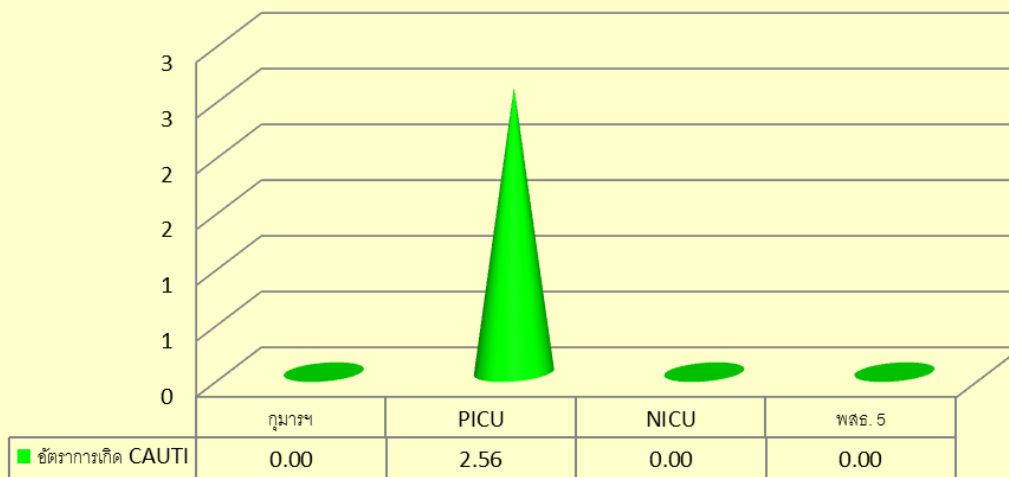
หอผู้ป่วย	อัตราการเกิด VAP / 1,000 วัน on	อัตราการเกิด CAUTI / 1,000 วัน on
กุมารฯ	-	-
PICU	23.15	2.56
NICU	14.29	-
พสธ. 5	-	-



แผนภูมิแสดงอัตราการเกิด VAP จำแนกตามหอผู้ป่วย ประจำปีงบประมาณ 2558 สาขา  
กุมารเวชกรรม กลุ่มการพยาบาล โรงพยาบาลพุทธโสธร



แผนภูมิแสดงอัตราการเกิด CAUTI จำแนกตามหอผู้ป่วย ประจำปีงบประมาณ 2558  
สาขากุมารเวชกรรม กลุ่มการพยาบาล โรงพยาบาลพุทธโสธร



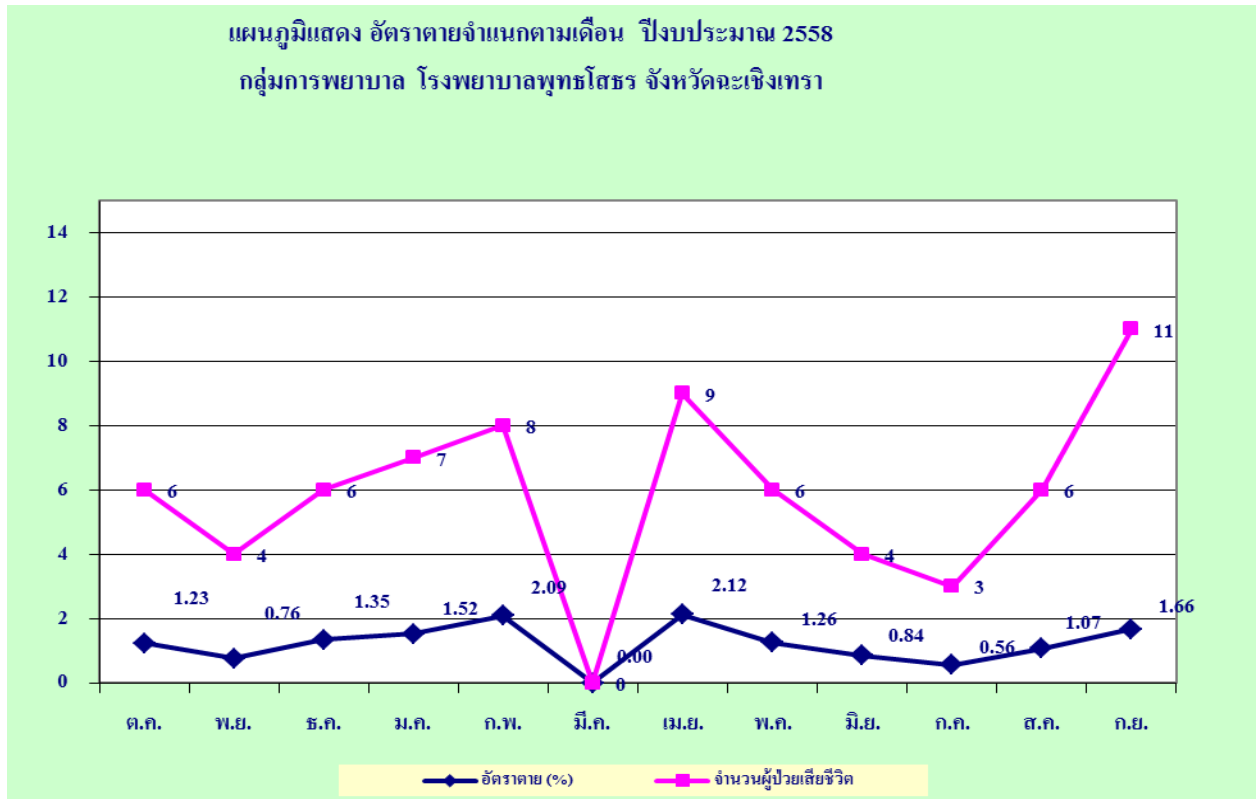
ตัวชี้วัด	เกณฑ์ชี้วัด	ปีงบประมาณ 2558												
		ต.ค.- 57	พ.ย.- 57	ธ.ค.- 57	ม.ค.- 58	ก.พ.- 58	มี.ค.- 58	เม.ย.- 58	พ.ค.- 58	มิ.ย.- 58	ก.ค.- 58	ส.ค.- 58	ก.ย.- 58	รวม 58
อัตราการตาย		1.23	0.76	1.35	1.52	2.09	0.00	2.12	1.26	0.84	0.56	1.07	1.66	1.18
จำนวนวันนอนเฉลี่ย ของผู้ป่วย		5.11	4.40	5.34	5.12	4.45	4.94	4.30	4.85	5.41	4.59	4.45	1.74	4.11
อัตราการกลับมารักษาซ้ำ ภายใน 28 วันโดยไม่ได้ วางแผน	< 2 %	0.71	1.03	0.66	1.62	1.07	0.92	0.75	2.29	0.24	0.86	1.54	0.62	1.00
จำนวนข้อร้องเรียน		0	0	0	1	0	0	0	0	0	0	0	0	1
อัตราการเกิดแผลกดทับ	<3 :1000	1.78	0.00	0.00	0.44	1.21	0.00	0.00	0.00	0.00	0.00	0.42	0.00	0.29



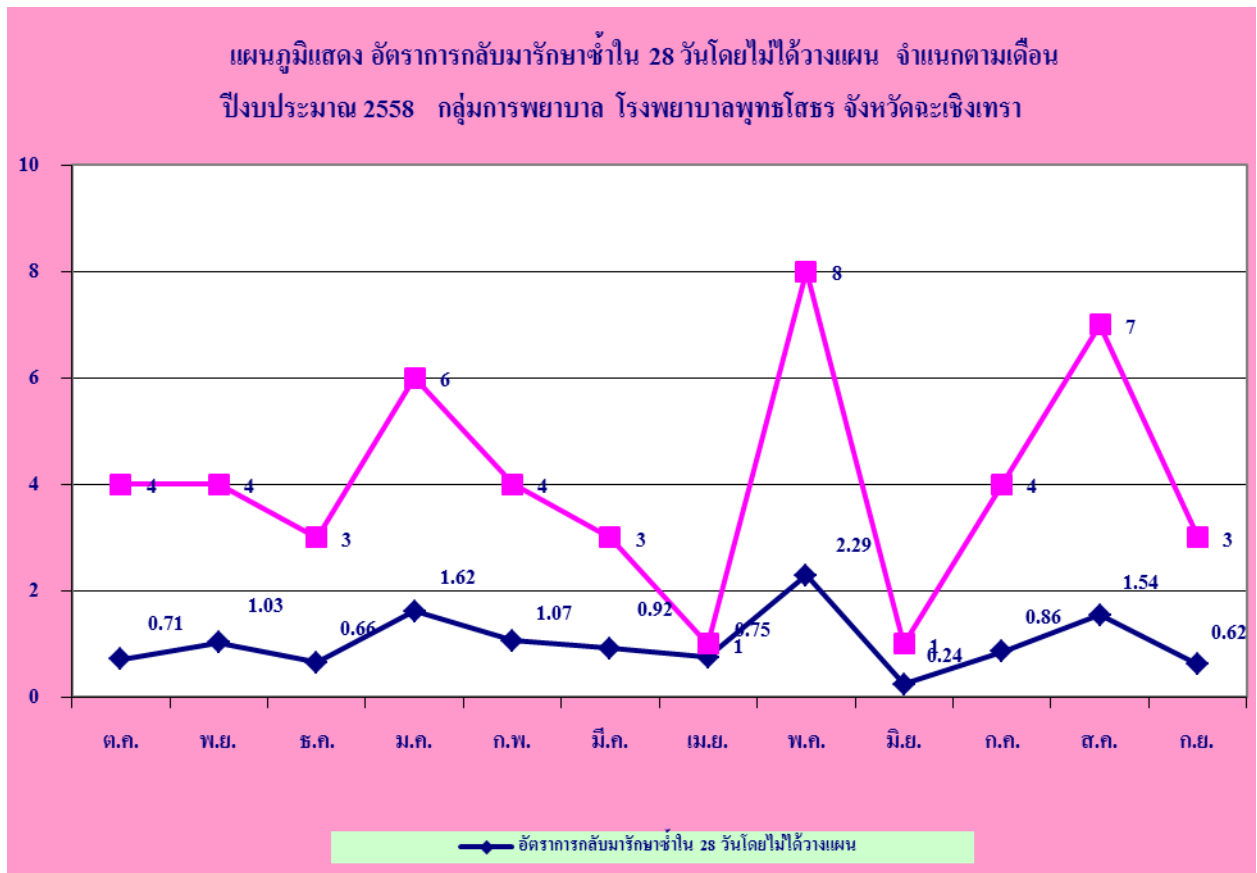


## แผนภูมิ ตัวชี้วัด ปีงบประมาณ 2558

### 1. อัตราตาย

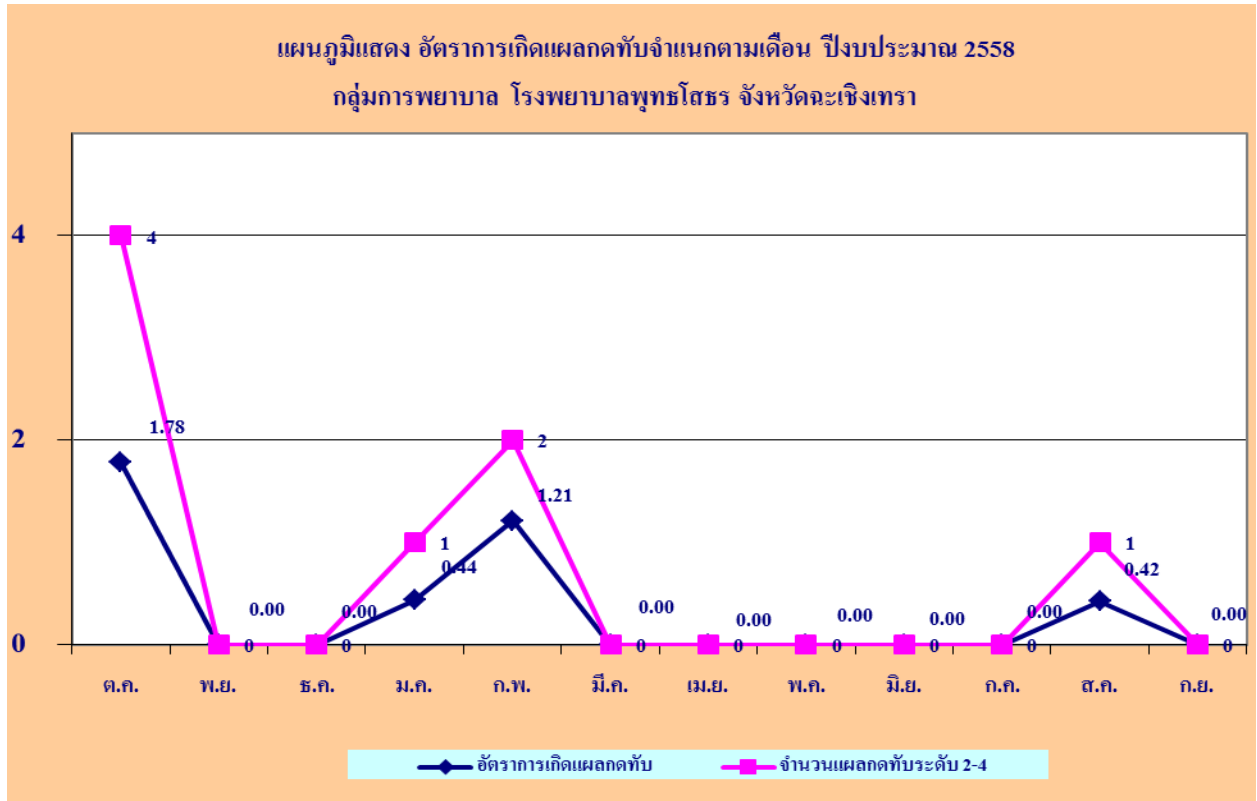


### 2. อัตราการกลับมารักษาซ้ำภายใน 28 วันโดยไม่ได้วางแผน

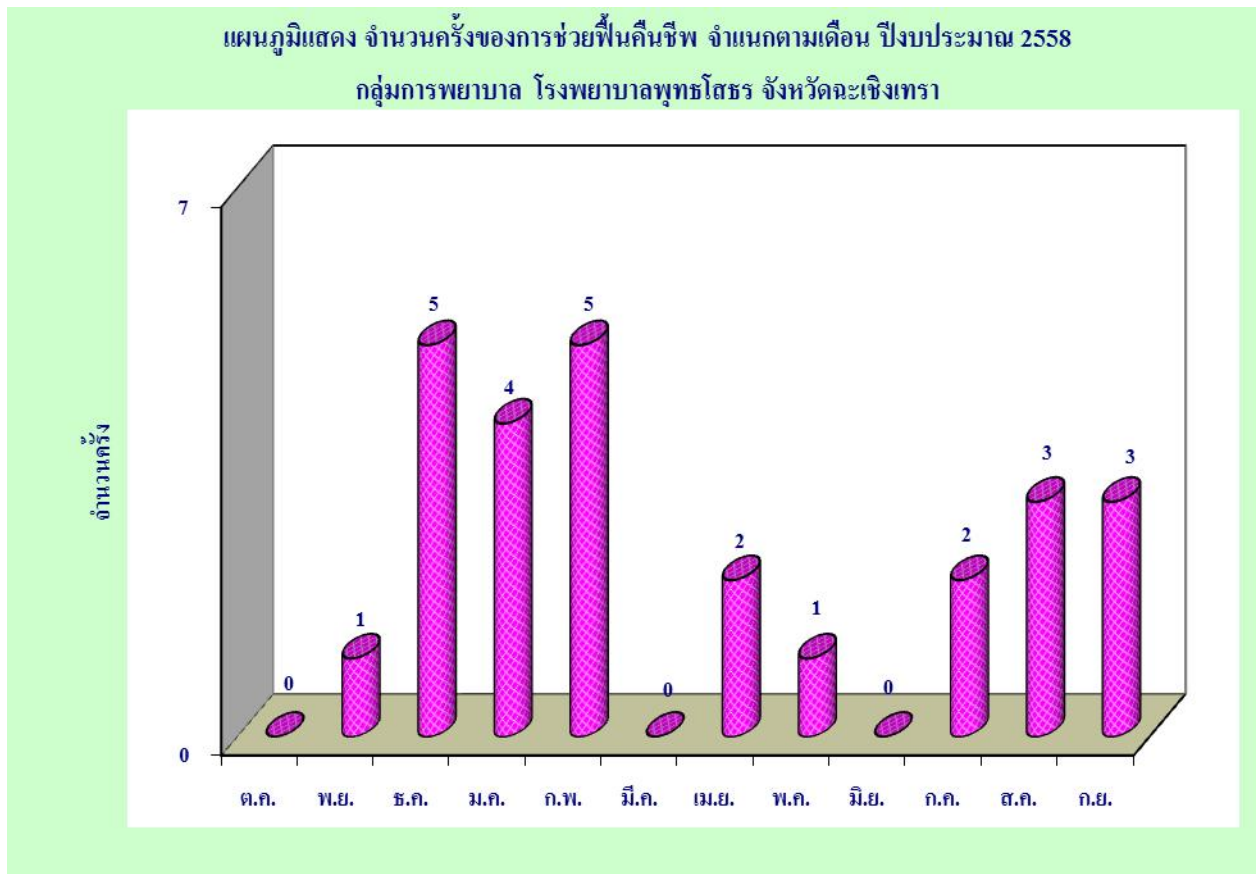




### 3. อัตราการเกิดแผลกดทับ



### 4. การช่วยฟื้นคืนชีพ





### 5. อุบัติการณ์ของการเลื่อนหลุดของท่อช่วยหายใจ

แผนภูมิแสดง อุบัติการณ์ของการเลื่อนหลุดของท่อช่วยหายใจจำแนกตามเดือน  
ปีงบประมาณ 2558 กลุ่มการพยาบาล โรงพยาบาลพุทธโสธร จังหวัดฉะเชิงเทรา

