

แบบแสดงความคิดเห็น / ข้อเสนอแนะในการมารับบริการ (คำติ / คำชื่นชม)

แบบแสดงความคิดเห็น / ข้อเสนอแนะในการมารับบริการ (คำติ / คำชื่นชม)
ที่โรงพยาบาลพุทธโสธร

* * * * *

ฉัน/เรา/ดิฉัน ได้มารับบริการที่โรงพยาบาลพุทธโสธร เมื่อวันที่

โดย - สูติ / สูติบริการ (ระบุชื่อหน่วยงาน/คลินิก)

และได้เข้ารับบริการด้วยวิธี

แบบแผน (ระบุชื่อแบบแผน)

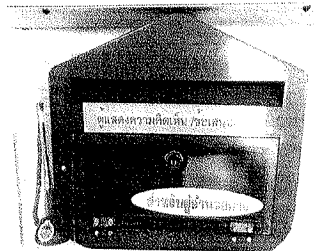
ความพึงพอใจมีดังนี้ โรงพยาบาลพุทธโสธร

ข้อเสนอแนะ (พื้นที่สำหรับเขียนข้อเสนอแนะ)

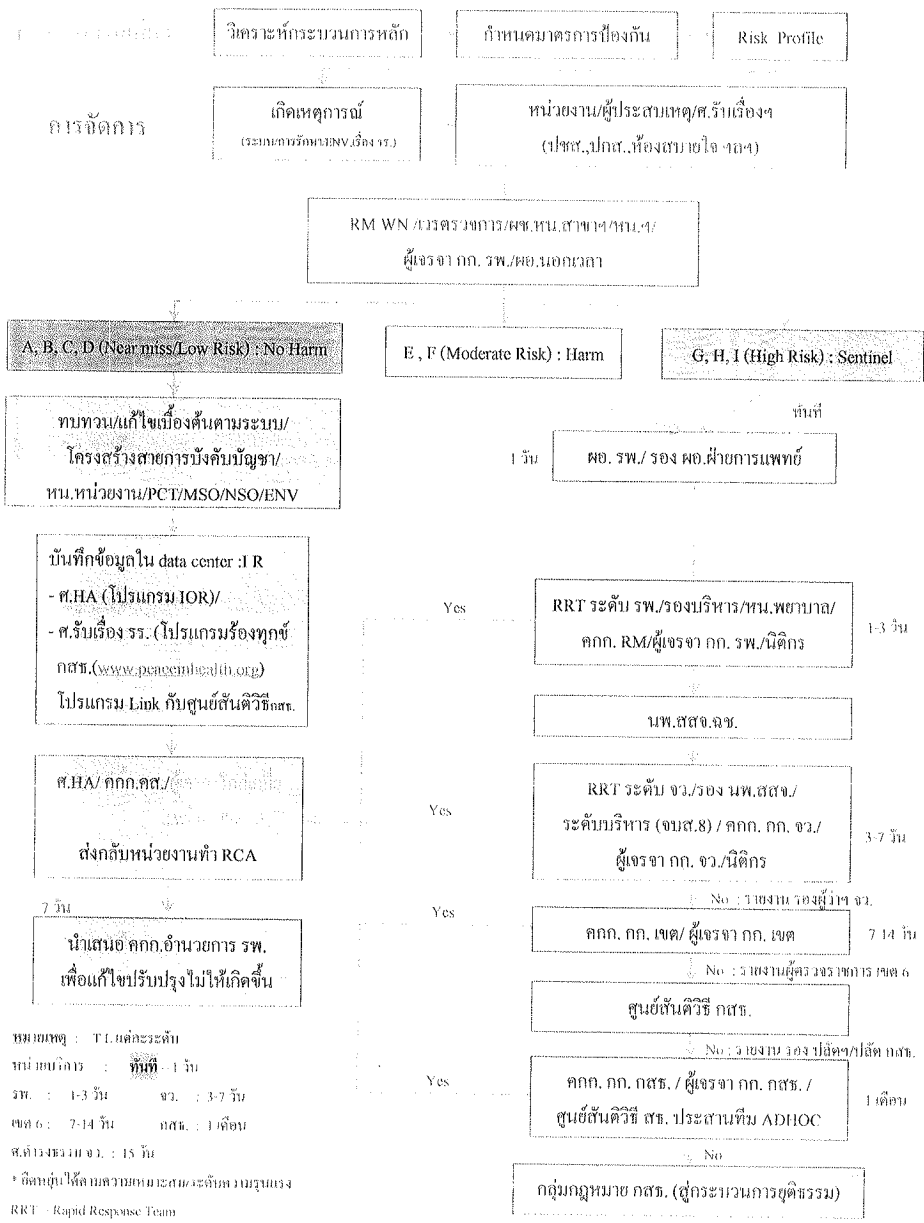
ขอขอบคุณในความร่วมมือ

หมายเหตุ : โรงพยาบาลพุทธโสธร ขอขอบคุณท่านเป็นอย่างสูงไว้ก่อนรับบริการ
ที่โรงพยาบาลพุทธโสธร ทางโทรศัพท์ในรูป คู่มือเพื่อการมารับบริการ
กรุณาติดต่อ งานประชาสัมพันธ์โรงพยาบาล โทร ๐๓๐-๑๒๒๕๕๖๖
โรงพยาบาลพุทธโสธร โทร ๐๓๐-๑๒๒๕๕๖๖

ผู้รับทราบมีดังนี้ / ชื่อตามบัตรประชาชน / พ้องกันอย่างไร



ระบบบริหารและการจัดการความเสี่ยง/เรื่องร้องเรียน
 (รพ. พุทธิโสธร → ระดับจังหวัด → เขตบริการสุขภาพที่ 6 → กระทรวงสาธารณสุข)

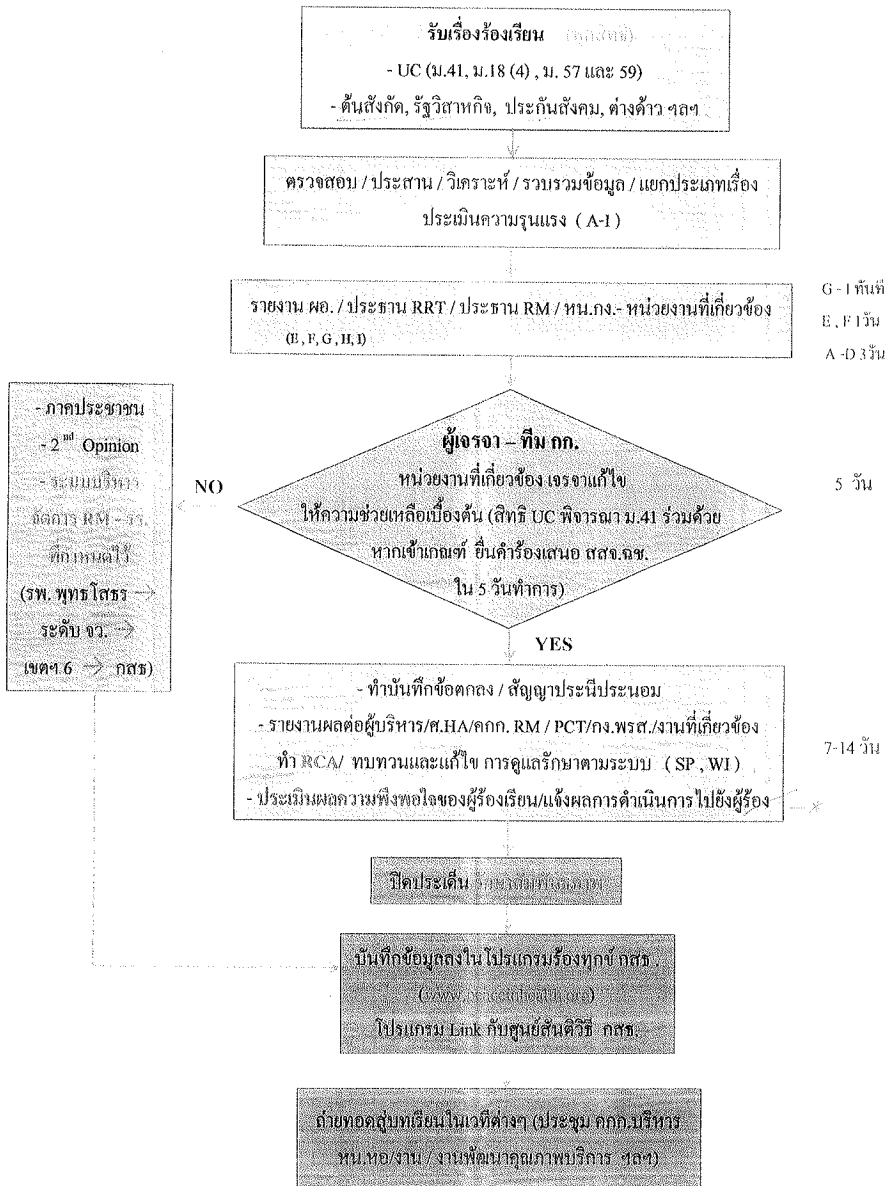


หมายเหตุ : T.I. แต่ละระดับ
 หมายเหตุ : วันที่ 1 วัน
 รพ. : 1-3 วัน จว. : 3-7 วัน
 เขต 6 : 7-14 วัน กสธ. : 1 เดือน
 ส.ล.จ.รวม จว. : 15 วัน
 * เวลาที่นับให้ครบตามระยะเวลา ระดับของ รพ.ตามจริง
 RRT : Rapid Response Team

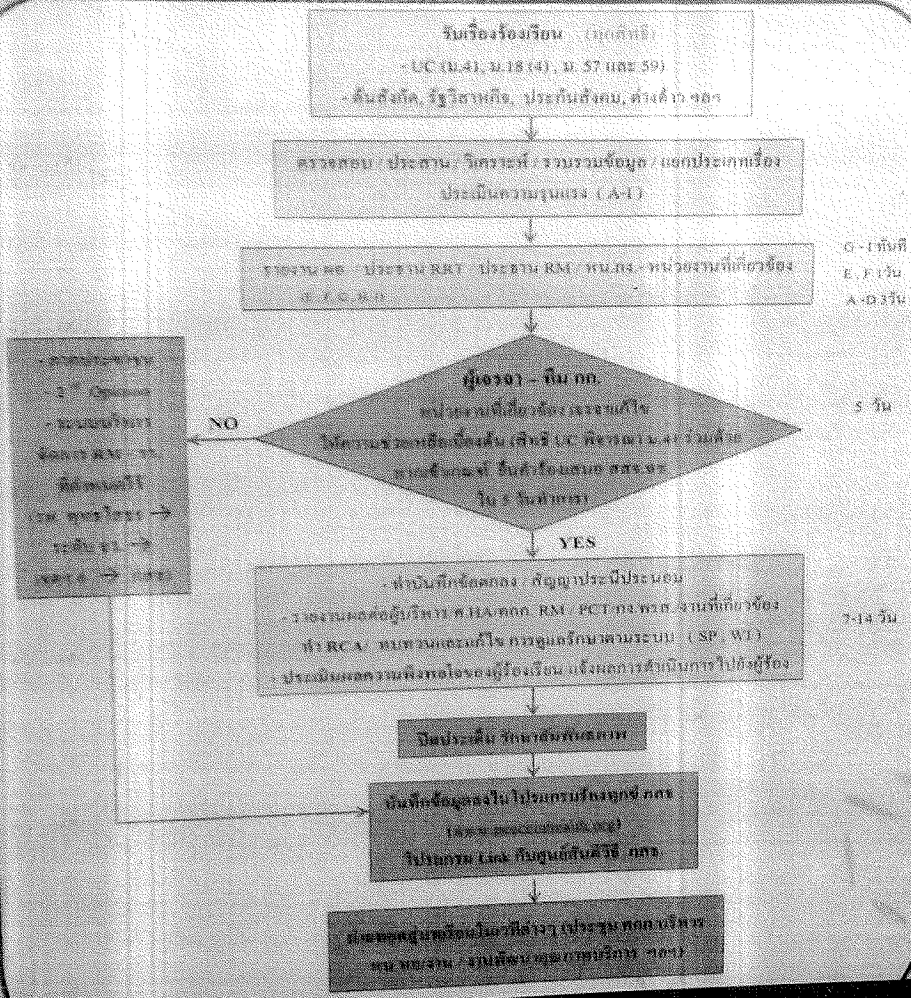
Work Flow การจัดการ



ของผู้เจรจาไกล่เกลี่ย รพ.พุทธโสธร (แม่ประนอม / นักสันติวิธี)

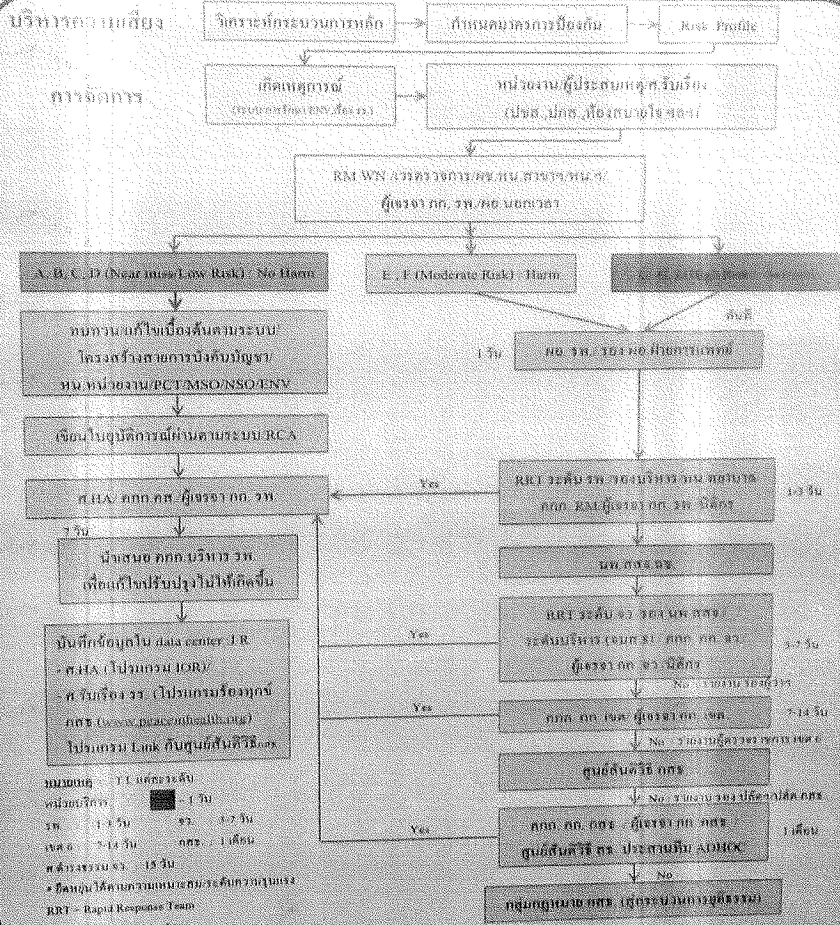


Work Flow การจัดการเรื่องร้องเรียน ของผู้เจรจาไกล่เกลี่ย รพ.พุทธโสธร (แม่ประนอม / นักสันติวิธี)



ระบบบริหารและการจัดการความเสี่ยง/เรื่องร้องเรียน

(รพ. พุทธโสธร > ระดับจังหวัด > เขตบริการสุขภาพที่ 6 > กระทรวงสาธารณสุข)



หมายเหตุ : 1.1 มาตรการเชิง
 ควบคุม/ป้องกัน : 1-3 วัน
 1 ชม. : 1-3 วัน ๑๖ : ๑-7 วัน
 ๓ ชม. : 3-14 วัน ๑๓๓ : 1 เดือน
 ศ.ร.ร.ระบบ รก. : 15 วัน
 * 1 เดือน / ให้/ตาม/ความ/เห็น/ชอบ/ระดับ/หน่วยงาน/แรก
 RRT = Rapid Response Team
 RCA = Root Cause Analysis